

TABELA: VEGETAÇÃO EXISTENTE

Espécie	Família	Nome Popular	Origem	Qtd.
<i>Angélica ibetikiana</i>	Lamiaceae	Milho de Grito	Nativa	18
<i>Annona crassiflora</i>	Annonaceae	Araticum	Nativa	1
<i>Aspidosperma tomentosum</i>	Apocynaceae	Peroba do Cerrado	Nativa	43
<i>Bowdichia virgiloides</i>	Fabaceae	Sacupira Preta	Nativa	1
<i>Byrsonima coccolobifolia</i>	Malpighiaceae	Murici Rosa	Nativa	15
<i>Caryocar brasiliense</i>	Caryocaraceae	Pequi	Nativa	7
<i>Casaria sylvestris</i>	Flacourtiaceae	Lingua de Tamandua	Nativa	3
<i>Conocarpus suberosus</i>	Conocaraceae	Atarata do Cerrado	Nativa	12
<i>Dalbergia miscolobium</i>	Fabaceae	Jacarandá do Cerrado	Nativa	10
<i>Dimorphandra mollis</i>	Fabaceae	Faveiro	Nativa	10
<i>Diospyros burchellii</i>	Ebenaceae	Ólio de Boi	Nativa	9
<i>Enterolobium gumiflorum</i>	Fabaceae	Oreira de Macaco	Nativa	1
<i>Eriotheca pubescens</i>	Molucaceae	Paineira do cerrado	Nativa	1
<i>Erythroxylum decídium</i>	Erythroxylaceae	Fruita da Pomba	Nativa	26
<i>Erythroxylum suberosum</i>	Erythroxylaceae	Cabelo de Negro	Nativa	15
<i>Eugenia dysenterica</i>	Myrtaceae	Capata	Nativa	42
<i>Handroanthus ochraceus</i>	Bigoniaceae	Ipê do Cerrado	Nativa	5
<i>Handroanthus serratifolius</i>	Bigoniaceae	Ipê Amarelo	Nativa	1
<i>Hymenaea stigonocarpa</i>	Fabaceae	Jatobá	Nativa	1
<i>Kielmeyera speciosa</i>	Calophyllaceae	Pau Santo	Nativa	15
<i>Leptolobium asycarum</i>	Fabaceae	Amargosinha	Nativa	8
<i>Machaerium equifolium</i>	Fabaceae	Jacarandá lico de Papagaio	Nativa	2
<i>Machaerium apicum</i>	Fabaceae	Jacarandá Cascudo	Nativa	30
<i>Myrsine guianensis</i>	Primulaceae	Calceirão	Nativa	3
<i>Quaresima hexasperma</i>	Ochnaceae	Vassoura de Bruxa	Nativa	18
<i>Piptocarpha rotundifolia</i>	Asteraceae	Coração de Negro	Nativa	2
<i>Pouteria ramiflora</i>	Sapotaceae	Curiala	Nativa	7
<i>Pouteria torta</i>	Sapotaceae	Curiala	Nativa	5
<i>Psidium tarantatum</i>	Myrtaceae	Aracá	Nativa	1
<i>Qualea grandiflora</i>	Vochysiaceae	Pau Terra	Nativa	8
<i>Rapanea sp.</i>	Myrsinaceae	Calceirão	Nativa	5
<i>Rourea induta</i>	Conocaraceae	Betica Inteira	Nativa	1
<i>Schefflera macrocarpa</i>	Araliaceae	Mandocão do Cerrado	Nativa	1
<i>Strychnos pseudocquina</i>	Loganiaceae	Quina	Nativa	1
<i>Strychnodendron subintegrans</i>	Fabaceae	Batufalindo	Nativa	36
<i>Tabebuia aurea</i>	Bigoniaceae	Ipê Amarelo	Nativa	9
<i>Terminalia argentea</i>	Combretaceae	Capitão do Mato	Nativa	1
<i>Vochysia elliptica</i>	Vochysiaceae	Pau Doce	Nativa	2
Indivíduo morto				35
TOTAL				411

- LEGENDA
- indivíduo arbóreo existente
 - espécies suprimidas
 - árvores mortas

PLANTA DE IMPLANTAÇÃO - VEGETAÇÃO EXISTENTE
ESC: 1:500

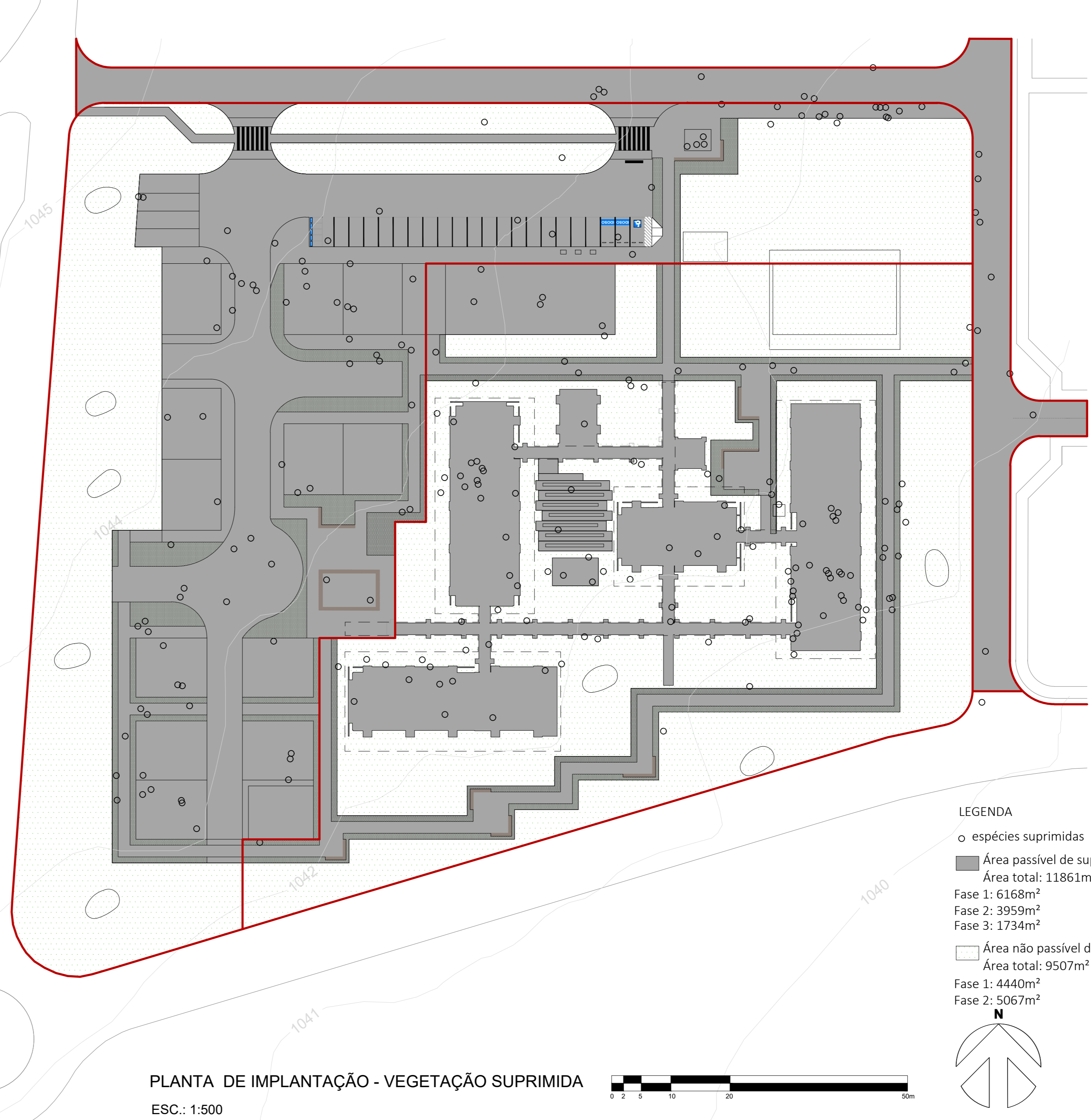


TABELA: VEGETAÇÃO SUPRIMIDA

Espécie	Suprimidas		
	FASE 01	FASE 02	FASE 03
<i>Angélica ibetikiana</i>	2	4	1
<i>Annona crassiflora</i>	-	-	-
<i>Aspidosperma tomentosum</i>	13	17	3
<i>Bowdichia virgiloides</i>	1	-	-
<i>Byrsonima coccolobifolia</i>	6	5	-
<i>Caryocar brasiliense</i>	2	1	1
<i>Casaria sylvestris</i>	2	1	-
<i>Conocarpus suberosus</i>	4	4	-
<i>Dalbergia miscolobium</i>	5	1	-
<i>Dimorphandra mollis</i>	2	8	-
<i>Diospyros burchellii</i>	1	2	4
<i>Enterolobium gumiflorum</i>	-	-	-
<i>Eriotheca pubescens</i>	-	1	-
<i>Erythroxylum decídium</i>	3	3	-
<i>Erythroxylum suberosum</i>	4	5	1
<i>Eugenia dysenterica</i>	9	18	5
<i>Handroanthus ochraceus</i>	1	2	-
<i>Handroanthus serratifolius</i>	-	1	-
<i>Hymenaea stigonocarpa</i>	-	-	-
<i>Kielmeyera speciosa</i>	5	7	-
<i>Leptolobium asycarum</i>	-	7	-
<i>Machaerium acutifolium</i>	-	-	-
<i>Machaerium apicum</i>	7	8	-
<i>Myrsine guianensis</i>	-	2	-
<i>Quaresima hexasperma</i>	5	10	-
<i>Piptocarpha rotundifolia</i>	-	1	-
<i>Pouteria ramiflora</i>	3	1	-
<i>Pouteria torta</i>	1	3	-
<i>Psidium tarantatum</i>	1	-	-
<i>Qualea grandiflora</i>	3	-	1
<i>Rapanea sp.</i>	2	2	-
<i>Rourea induta</i>	-	1	-
<i>Schefflera macrocarpa</i>	1	-	-
<i>Strychnos pseudocquina</i>	-	-	-
<i>Strychnodendron subintegrans</i>	11	5	1
<i>Tabebuia aurea</i>	-	6	-
<i>Terminalia argentea</i>	-	-	-
<i>Vochysia elliptica</i>	-	1	-
TOTAL PARCIAL	94	126	17
TOTAL		237	

- LEGENDA
- espécies suprimidas
 - Área passível de supressão
Área total: 11861m²
Fase 1: 6168m²
Fase 2: 3959m²
Fase 3: 1734m²
 - Área não passível de supressão
Área total: 9507m²
Fase 1: 4440m²
Fase 2: 5067m²

PLANTA DE IMPLANTAÇÃO - VEGETAÇÃO SUPRIMIDA
ESC: 1:500

ETAPAS: SUPRESSÃO VEGETAL

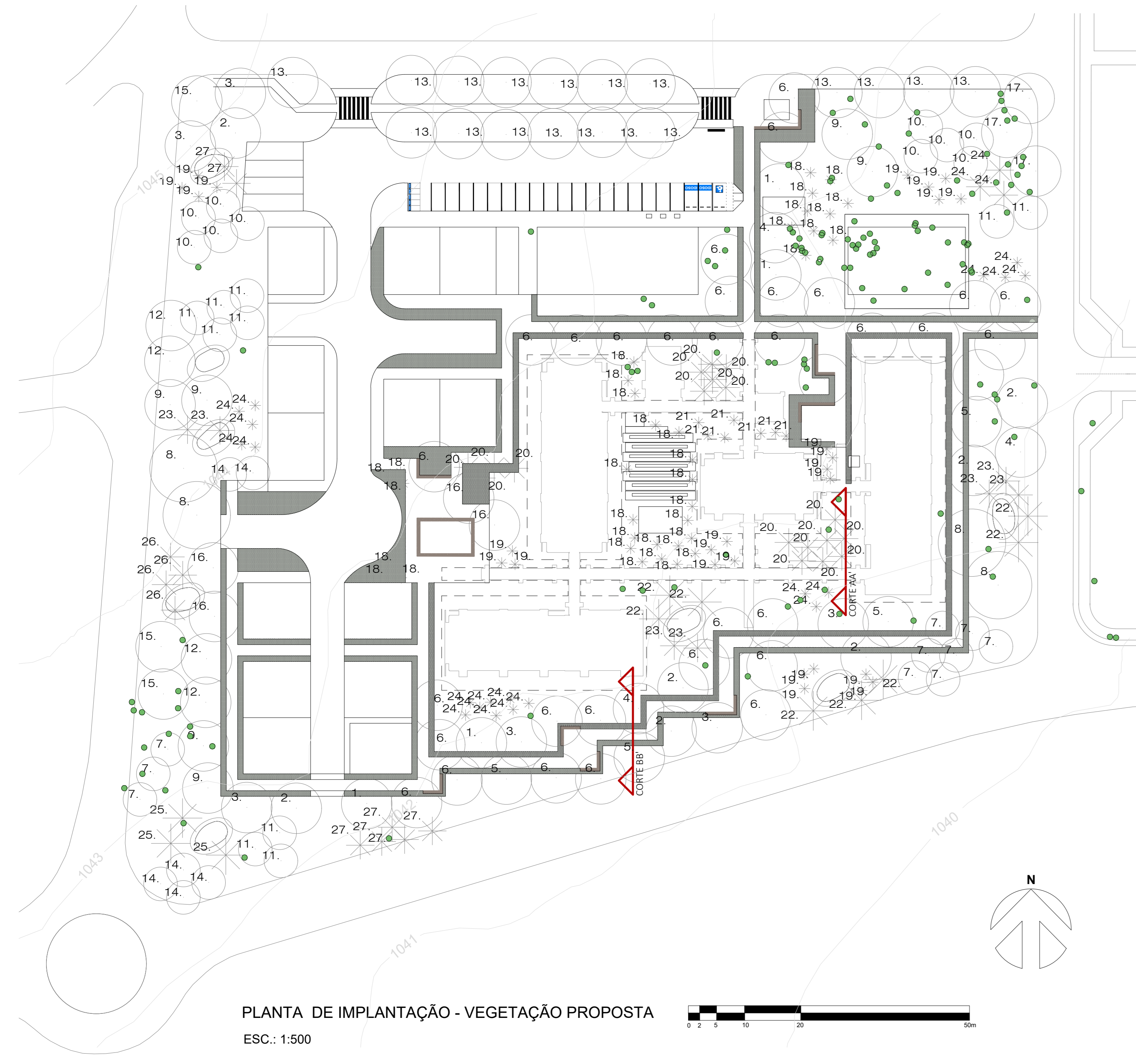
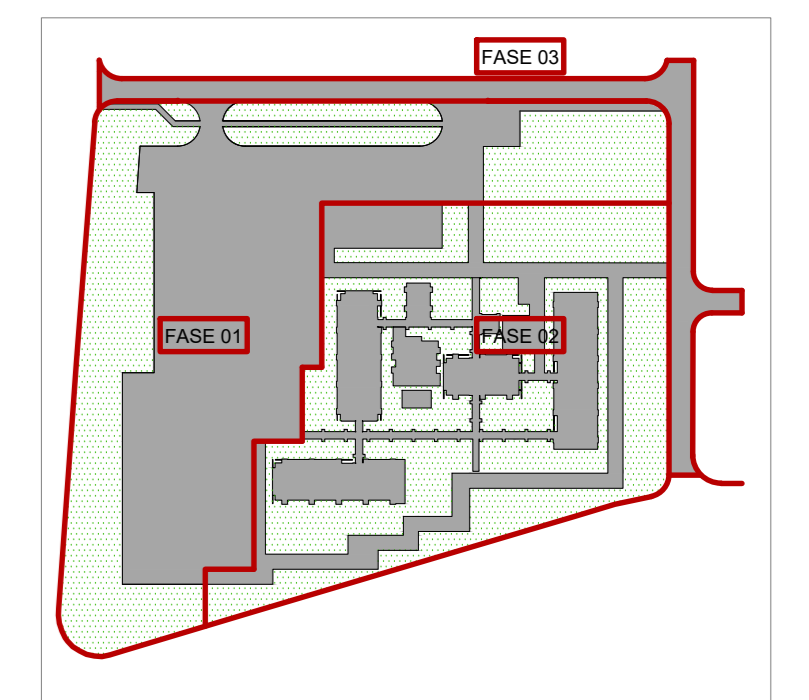


TABELA: VEGETAÇÃO PROPOSTA

LEG	NOME CIENTÍFICO	NOME POPULAR	QUANTIDADE	PORTE
1	<i>Tabebuia impetiginosa</i>	Ipê-rosa	5	MÉDIO
2	<i>Tabebuia roseo-alba</i>	Ipê-branco	7	PEQUENO
3	<i>Tabebuia chrysostricha</i>	Ipê-amarelo	7	PEQUENO
4	<i>Tabebuia heptaphylla</i>	Ipê-roxo	5	MÉDIO
5	<i>Tabebuia coreacea</i>		4	MÉDIO
6	<i>Tibouchina granulosa</i>	Quaresmeira	35	MÉDIO
7	<i>Erythrina velutina</i>	Mulungu	10	PEQUENO
8	<i>Chorisia speciosa</i>	Paineira-rosa	4	GRANDE
9	<i>Cecropia Sp.</i>	Embaúba	6	MÉDIO
10	<i>Erythrina crista-galli</i>	Sanandu	10	MÉDIO
11	<i>Anacardium sp.</i>	Cajal do cerrado	10	PEQUENO
12	<i>Annona crassiflora</i>	Araticum-do-cerrado	4	MÉDIO
13	<i>Inga edulis</i>	Inga	18	MÉDIO
14	<i>Tibouchina candolleana</i>		6	PEQUENO
15	<i>Dipteryx alata</i>	Banu	3	MÉDIO
16	<i>Caryocar brasiliense</i>	Pequi	4	MÉDIO
17	<i>Dalbergia miscolobium</i>	Caviúna do cerrado	3	MÉDIO
18	<i>Syagrus oleracea</i>	Guariroba	35	PEQUENA
19	<i>Syagrus flexuosa</i>	Acumã	26	PEQUENO
20	<i>Syagrus romanzoffiana</i>	Jerivá	18	MÉDIO
21	<i>Buta archeri</i>	Butiá	7	PEQUENO
22	<i>Mauritia flexuosa</i>	Buriti	8	GRANDE
23	<i>Euterpe oleracea</i>	Açai	7	MÉDIO
24	<i>Euterpe edulis</i>	Palmito	23	PEQUENO
25	<i>Mauritella aculeata</i>	Buriti-rana	3	GRANDE
26	<i>Syagrus coronata</i>	Ouricuri	4	MÉDIO
27	<i>Acrocomia aculeata</i>	Macaúba	7	MÉDIO
ESPÉCIES PROPOSTAS			280	
ESPÉCIES REMANESCENTES			135	
TOTAL DE ESPÉCIES			415	

PORTE DE VEGETAÇÃO

SÍMB	COPAS	SÍMB	COPAS
ÁRVORES		PALMEIRAS	
(n) [Symbol]	Porte pequeno 6,0 m	n [Symbol]	Porte pequeno 2,0 m
(n) [Symbol]	Porte médio 9,0 m	n [Symbol]	Porte médio 5,0 m
(n) [Symbol]	Porte grande 12,0 m	n [Symbol]	Porte grande 7,2 m

- LEGENDA
- indivíduo arbóreo existente

PLANTA DE IMPLANTAÇÃO - VEGETAÇÃO PROPOSTA
ESC: 1:500



CORTE AA' - RELVADO COM PALMEIRAS



CORTE BB' - EMOLDURAMENTO ARBÓREO